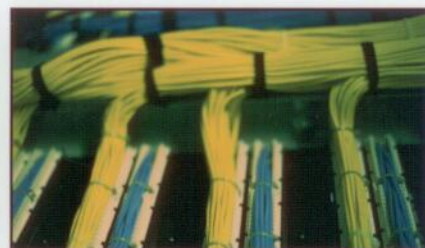
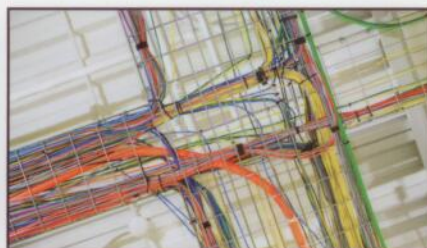
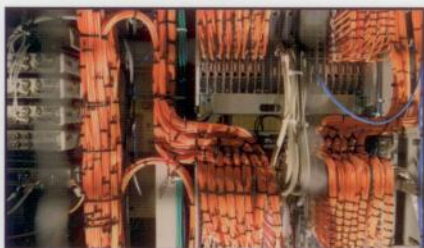


Ty-Rap®

Werkzeuge für Kunststoff-Kabelbinder

Ergonomisch, effektiv und zuverlässig



Thomas & Betts

Ergonomisch, effektiv & zuverlässig

Die neuen Kabelbinderwerkzeuge ERG50 und ERG120 von Thomas & Betts zeichnen sich durch besondere Zuverlässigkeit und Leistung, verbesserte Ergonomie und bequeme Handhabung aus.

Diese ergonomischen Werkzeuge mit einstellbarer Anzugsspannung und automatischer Abschneidfunktion sind ideal für die effektive Verarbeitung vieler Arten von Kunststoff-Kabelbindern in der Industrie (OEM's, Wartungs- und Reparaturbetriebe usw.) sowie für sonstige Anwendungen in Handwerk und Technik.

Höchste Zuverlässigkeit und Leistung

- Robustes und langlebiges Werkzeug entsprechend den Marktanforderungen
- Höchste Funktionalität

Bessere Handhabung und Ergonomie

- Hochwertiges Design und Material ermöglichen maximalen Komfort
- Geringere Ermüdung und weniger Kraftaufwand der Hand- und Armmuskulatur, keine unnatürliche Gelenkhaltung, geringeres Verletzungsrisiko bei langzeitiger Nutzung für den Anwender

Höhere Effektivität

- Exklusive Funktionen zur schnellen Vorbereitung und Verarbeitung
- Das Ergebnis ist immer höchst professionell

Bestellinformationen

- **ERG50** (schwarzer Aufsatz): für Kabelbinder mit Mindestzugfestigkeit von 80 bis 220 N (Breite von 2,4 bis 4,8 mm)
- **ERG120** (oranger Aufsatz): für Kabelbinder mit Mindestzugfestigkeit von 220 bis 540 N (Breite von 4,8 bis 7,6 mm)
- **ERG50B**: Ersatzklinge für ERG50
- **ERG120B**: Ersatzklinge für ERG120



Eine breite Einlegeöffnung zum leichten Einführen des Kabelbinderendes

Der abgeschnittene Binderrest wird vom Werkzeug festgehalten und fällt nicht in die Anlage oder auf den Boden, dadurch höhere Sicherheit

Bequem zugängliches Einstellrad für die Anzugsspannung – Einstellung wesentlich schneller als bei konventionellen Werkzeugen

Möglichkeit zum extra festen Spannen, dient zur Herstellung sehr fester Kabelbündel

Der Kabelbinder wird bündig am Kopf abgeschnitten – es steht kein scharfkantiger Binderrest hervor – dadurch keine Verletzungsgefahr

Größte Hublänge unter den Werkzeugen auf dem Markt (25,4 mm), dadurch schnellere und kostengünstigere Verarbeitung

Robust aber leicht und mit gut ausgelegtem Schwerpunkt konstruiert

Abschneidemechanismus mit patentierter Rückstoßdämpfung für höheren Nutzungskomfort und größere Sicherheit (wegfliegende Bandreste)

Nase aus Edelstahl

Wechselbarer Aufsatz (patentiert)

Ergonomische Form mit abgerundeten Konturen, dadurch maximaler Komfort

Weichgummigriff für besseren Halt

Verriegelung der Spannungseinstellung, für immer gleiche Kabelbinderspannung

Öse im Griff zum Sichern und Aufhängen des Werkzeugs

Schmale Spitze für leichteren Zugang auch in schwer zugänglichen Bereichen

Einstellung einer hohen / niedrigen Abbindekraft (zum Patent angemeldet) – Auswahl zwischen „hoher Kraft und langem Hub“ oder „niedriger Kraft und kurzem Hub“

Einstellbare Griffspannweite (patentiert) – die Grifföffnung ist auf die Handgröße des Benutzers einstellbar

Einfaches und praktisches Aufbewahren der Ersatzklinge – immer eine Ersatzklinge zur Hand (jedes Werkzeug ist mit einer Ersatzklinge bestückt)

Schlagzähes Polymer für robusten Einsatz

Um 360° drehbarer Aufsatz (patentiert) – Bequeme Anwendung des Werkzeuges in jeder Position möglich