

Sicherheitstrenntrafos für DIN-Schiene



RSTC 15

Eingang 230VAC/50Hz
Ausgang 12V und 24VAC
Leistung 15VA
Schutz PTC
Abmessungen H=85 B= 52,5(3DIN) T= 58 – 45mm Front



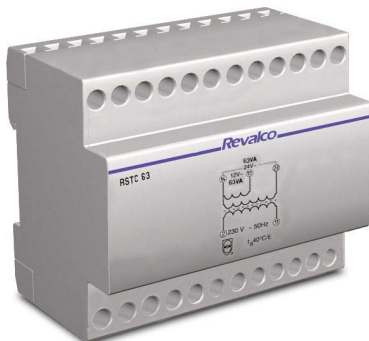
RSTC 25

Eingang 230VAC/50Hz
Ausgang 12V und 24VAC
Leistung 25VA
Schutz PTC
Abmessungen H=85 B= 52,5(3DIN) T= 58 – 45mm Front



RSTC 40

Eingang 230VAC/50Hz
Ausgang 12V und 24VAC
Leistung 40VA
Schutz PTC
Abmessungen H=85 B= 70(4DIN) T= 58 – 45mm Front



RSTC 63

Eingang 230VAC/50Hz
Ausgang 12V und 24VAC
Leistung 63VA
Schutz PTC
Abmessungen H=85 B= 105(6DIN) T= 65 – 45mm Front

Änderungen und Druckfehler vorbehalten

elmeco Handels GmbH

Iglaseeg. 30-32, A-1190 Wien

Tel: +43 1 320 92 11 • Fax: +43 1 320 92 13 • Email office@elmeco.at